



J1 Dinan

J2 Mytibus



J2 Saint-Brieuc

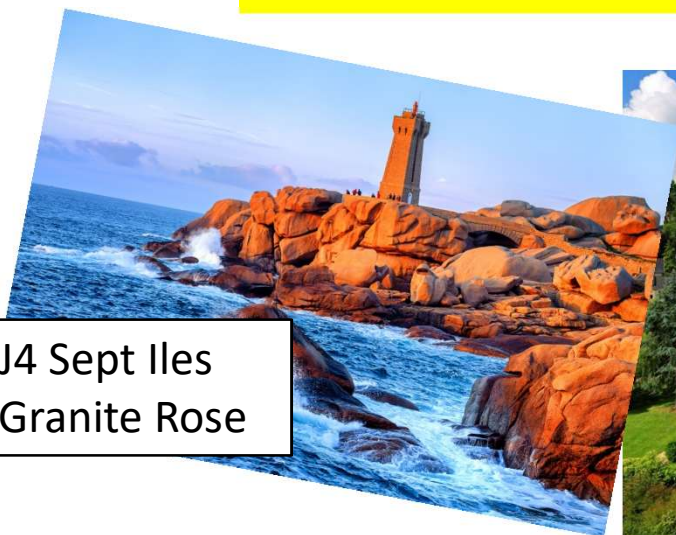


J3 Paimpol
L'Isle de Bréhat



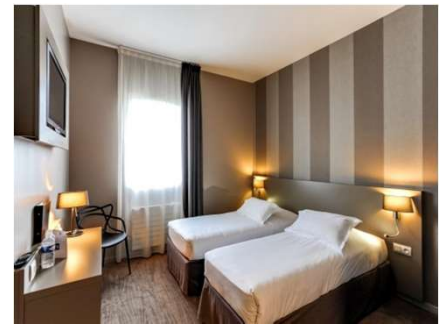
**Voyage du 14 au 18 Septembre
2026 Les Côtes d'ARMOR**

J4 Sept Iles
Granite Rose



J5 Château Fougères





BRIT'HOTEL LE GALION*** A BINIC



5 JOURS/4 NUITS A LA DECOUVERTE DES CÔTES D'ARMOR

DU LUNDI 14 AU VENDREDI 18 SEPTEMBRE 2026

J1. LUNDI 14/09 : DINAN

Départ de Presles à 06h15, en Car de Grand Tourisme à destination de la BRETAGNE. Pause en cours de route pour une éventuelle collation (petit-déjeuner non inclus).

12h30 Arrivée à **DINAN** pour un **DEJEUNER AU RESTAURANT (2 plats + ¼ Vin et café)**, dans le centre historique.

14h00 BALADE COMMENTEE EN PETIT TRAIN TOURISTIQUE (45 min) pour découvrir le centre historique de DINAN bordé de ses maisons à pans de bois moyenâgeuses...

16h00 CROISIÈRE COMMENTÉE SUR LA RANCE (1h10)

À bord de la péniche le Jaman V, de Dinan, Ville d'Art et d'Histoire, à Léhon, Petite Cité de Caractère, vous admirerez les paysages naturels de la Vallée de la Rance ainsi que l'Abbaye Saint-Magloire.

17h15 Poursuite de votre route vers la baie de Saint-Brieuc.

Vers **18h30 Installation à l'hôtel LE GALION*****, à BINIC.

19h30 DINER (1/4 Vin, eau et café inclus) ET NUITEE.



J2. MARDI 15/09 : SAINT-BRIEUC CÔTÉ TERRE ET CÔTÉ MER

PETIT DEJEUNER BUFFET à l'hôtel

9h30 VISITE GUIDEE DU CŒUR HISTORIQUE DE LA VILLE DE SAINT-BRIEUC.

Quartier médiéval aux maisons à colombages autour de la cathédrale forteresse, architecture néoclassique et pépites de style Art déco maillent la cité épiscopale. Au gré de votre balade, pénétrez dans des lieux historiques insoupçonnés... (durée : 1h45).

11h15 VISITE GUIDEE DE LA MAISON SAINT-YVES : visite de la chapelle (sélection nationale 2022 du Monument préféré des Français). À travers ce joyau incontournable, laissez-vous guider jusqu'à la lumineuse chapelle éclairée de vastes vitraux et aux murs entièrement colorés (durée : 1h30).

12h45 DEJEUNER MOULES/FRITES & DESSERT A LA CABANE DE MYTILUS (1 verre de vin ou soft + café inclus)

14h45 DECOUVERTE DE LA MYTILICULTURE A BORD DU MYTI'BUS à Hillion (3h).

Montez à bord du Myti'bus et partez à la découverte de la Mytiliculture ! Enfilez vos bottes !

Le Myti'bus, c'est un peu un bateau... qui roule !! Mais contrairement à ceux qui sont utilisés chaque jour par l'équipe de Mytilus, celui-ci a été conçu spécifiquement pour vous emmener sur l'exploitation à marée basse (plus de 4 km du rivage).

10% de la production nationale de moules de bouchot provient de la Baie de Saint-Brieuc. Certifiées Label Rouge depuis 2017, les moules de bouchot de la baie ont une chair tendre et savoureuse. Découvrez, aux côtés de Guillaume, mytiliculteur à Hillion, tous les secrets de la reine de l'été sur nos tables. Vous saurez tout sur ce métier exigeant aux multiples facettes : de l'entretien des 13000 pieux (bouchots) autour desquels les moules s'accrochent jusqu'à la récolte de fin juin à novembre.

Départ entre 17h00 et 17h30 pour votre hôtel.

Départ entre 17h00 et 17h30 pour votre hôtel.

19h00 DINER (1/4 Vin, eau et café inclus) ET NUITEE.



J3. MERCREDI 16/09 : PAIMPOL & L'ILE DE BREHAT

Départ après le **PETIT DEJEUNER BUFFET** à l'hôtel

10h00 VISITE GUIDEE DE PAIMPOL surnommée « la cité des islandais » avec son port de pêche traditionnel et ses maisons d'armateurs.

12h30 DEJEUNER AU RESTAURANT (2 plats + 1 verre de vin, eau et café inclus)

14h40 EMBARQUEMENT POUR LE TOUR COMMENTE DE L'ILE DE BREHAT EN BATEAU

Un panorama exceptionnel pour admirer cet archipel composé de 96 îlots, sa côte sauvage, ses couleurs et son patrimoine culturel.

Puis **TEMPS LIBRE** pour découvrir l'île de Bréhat à pied.

17h00 Navette retour pour le continent.

17h15 Route vers votre hôtel et arrivée vers 18h15. **19h15 DINER (1/4 Vin, eau et café inclus) ET NUITEE.**



J4. JEUDI 17/09 : ARCHIPEL DES SEPT-ÎLES & TRESORS DE LA CÔTE DE GRANIT ROSE

PETIT DEJEUNER BUFFET à l'hôtel. Départ à 07h45.

Rendez-vous à 09h00 sur la Plage de Trestraou. **09h30 PROMENADE EN MER D'1H45 A LA DECOUVERTE DE LA RESERVE NATURELLE DES SEPT-ÎLES** pour observer l'une des plus grandes colonies d'oiseaux de mer de France : 23 000 couples, 27 espèces différentes dont 12 espèces d'oiseaux marins (Fous de bassan, cormorans huppés, macareux moines...).

11h15 PETIT TEMPS LIBRE avant le repas pour profiter de la beauté du bord de mer et aussi des commerces le long de la plage.

12h00 DEJEUNER DANS UNE BRASSERIE (2 plats + ¼ de vin + café inclus).

14h00 CIRCUIT DECOUVERTE DES PLUS BEAUX SITES DE LA COTE DE GRANIT ROSE (plusieurs arrêts vous permettront de partir à la découverte des principaux sites), en passant par Ploumanac'h, Trégastel, Trébeurden....

Puis découverte d'une **BISCUITERIE A TREGASTEL AVEC DEGUSTATION.**

➤ **Pour ce circuit, vous serez accompagnés de 2 guides.**

En fin de journée, retour à votre hôtel.

19h30 DINER AVEC BOISSON ET NUITEE.

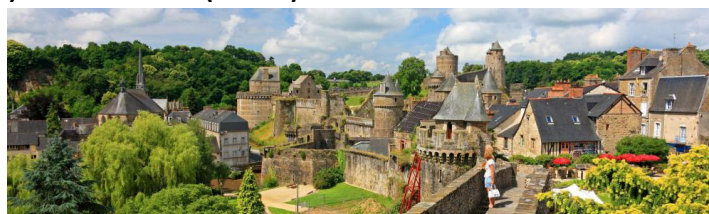


J5. VENDREDI 18/09 : LE CHÂTEAU DE FOUGERES

Après le **PETIT DEJEUNER BUFFET**, départ de votre hôtel vers **07h30** pour **FOUGERES.**

10h00 VISITE GUIDEE DU CHATEAU DE FOUGÈRES (1h) + VISITE LIBRE (45min)

Découvrez un site vieux de plus de 1 000 ans... Le château de Fougères, véritable livre d'architecture militaire, vous livre ses secrets. Venez découvrir l'histoire de la plus grande forteresse médiévale d'Europe, qui défendit le Duché de Bretagne de l'an 1000 à 1500.



A l'issue de la visite guidée d'1 heure, vous disposerez de 45 minutes pour terminer l'exploration du Château.

12h00 DEJEUNER DANS UNE CREPERIE (Galette salée & crêpe sucrée, 1 verre de vin ou 1 bolée de cidre ou 1 jus de pomme artisanal + 1 café), à deux pas du Château.

13h30 Poursuite de votre trajet retour. Pause détente de 45 minutes en cours de route.

ARRIVEE A PRESLES VERS 19H30.

BRIT'HOTEL LE GALION*** A BINIC

Profitez de la localisation idéale de cet hôtel à Binic, sur l'axe entre Saint-Brieuc et la Côte de Granit Rose, et aussi à deux minutes du port de Binic et de la plage (20 minutes à pied).

Cet hôtel 3 étoiles met un large panel de services et d'équipements à votre disposition : ascenseur, bar, accès au wi-fi, télé écran plat, etc.

Le matin, prenez place dans la salle de petit déjeuner. Le buffet permet de composer votre assiette à votre guise. Au menu : produits frais et de qualité, issus notamment de producteurs locaux. Le soir, il vous sera servi un dîner traiteur dans une salle adaptée.

Cet hôtel familial propose 40 chambres aux couleurs douces et aux lignes épurées. La décoration de chacune des chambres offre un cadre apaisant et chaleureux. D'une surface de 20 mètres carrés, elles abritent un lit king size ou deux lits twin qui se distinguent par la qualité de leur literie. Toutes possèdent une salle de bains privative avec douche ou baignoire. Enfin chacune dispose de nombreux équipements comme un téléphone, un accès Internet wi-fi gratuit ainsi qu'une télé écran plat.



TARIFS 2026. PRIX PAR PERSONNE (HORS ASSURANCE) :

FORFAIT 5J/4N, BASE CHAMBRE DOUBLE	835 €
FORFAIT 5J/4N, BASE CHAMBRE SINGLE	965 €

TARIFS COMPRENANT :

- ☒ Votre transport en Car G.T. pour ce programme
- ☒ Les repas du midi en 2 plats + boissons au programme
- ☒ Les dîners à l'hôtel incluent ¼ vin, eau et café
- ☒ L'hébergement en chambre double, en hôtel 3* pour 4 nuits, avec les petits déjeuners
- ☒ Les visites décrites au programme
- ☒ L'assurance assistance rapatriement

TARIFS NE COMPRENANT PAS :

- ☐ Les prestations (visites, repas...) non mentionnées au programme, notamment le petit-déjeuner du J1. et le dîner du J5.

☐ **L'assurance annulation individuelle, facultative, option n°4, n'est pas incluse dans les tarifs :**

- Ass. annulation n°4 + ext. prot. sanitaire = **38 € p.p**

Cf. résumé des conditions de l'assurance ci-dessous.

Assurances complémentaires disponibles sur demande (bagages, responsabilit

L'ASSURANCE ANNULATION TO N°4 vous couvre sur :

• Annulation de voyage ↳ Franchise	• 7 623 € / personne et 38 112 € / évén. • 15 € / personne sauf stipulation contraire
• Décès, Accident, Maladie grave (rechutes et aggravations exclues)	• Dommages aux locaux privés / pro
• Licenciement économique	
• Décès, Accident, Maladie grave (y compris les rechutes et aggravations)	• Grossesses • Maladies psychiques avec hospi > 4j
• Suites de vaccination	• Refus de visa
• Obtention d'emploi	• Vol dans les locaux privés / pro
• Mutation	• Dommages au véhicule
• Suppression des congés payés	• Vol de papiers d'identité
• Convocations administratives	• Accident de transport public

L'extension « PROTECTION SANITAIRE » vous couvre, en complément, sur :

- Annulation pour maladie grave suite épidémie et absence vaccination
- Annulation pour refus d'embarquement suite à prise de température
- 7 623 € / pers et 38 112 € / événement
Franchise de 10% ou 20% avec un minimum de 15 € / personne selon option choisie



PROGES 95

Bulletin d'inscription
DECOUVERT E des CÔTES D'ARMOR
 Voyage du 14 au 18 Septembre 2026 (5 jours / 4 nuits)

Ce bulletin d'inscription est à adresser à : Allan GREEN 36, rue du Bel Air 95590 PRESLES
 Tel : 01 34 70 36 98 et 06 16 13 76 17 E.mail : allan.john.green@gmail.com

Nom : Prénom : Nom : Prénom :
 Tel: Date Naissance Tel Date Naissance
 Adresse: Adresse:
 Email : Email :

Options règlement

- ☐ Règlement par Carte de Crédit, si la CB offre des assurances annulation (type Gold /Premier /Platinum /Elite /Infinite...) pas nécessaire de souscrire à une assurance annulation. Règlement à **LEFORT évasion** par appel téléphonique tel 03 23 96 32 30 à Nathalie ou une collègue, Voyage 'Association Proges référence 232 451'
- ☐ Règlement avec deux Chèques à **Proges 95** avec option supplément de 38€/personne pour inscription Assurance Annulation&Sanitaire réglée en même temps que l'acompte, détails sur le document joint.

Options réservation *date limite réservation 15 mars 2026* 15 mars solde 15 juillet

- ☐ Chambre lit double, prix = 835 € /personne x 2 = 400€ 1270€ Prix par couple
- ☐ Chambre lits twin, prix = 835 € /personne x 1* = 200€ 635€ Prix/p
 * Indiquer le nom de la personne qui partage la chambre twin *
- ☐ Single, supplément 130€, prix = 965 €/personne = 200€ 765€ Prix /p
Note : nombre de Singles limité
- ☐ Option assurance annulation = 38 €/personne ** = 38€ single ou 76€ par couple
 ** Option uniquement proposé avec règlement par chèque

RETOUR DU BULLETIN D'INSCRIPTION au plus tard le 15 mars 2026, avec chèques ordre PROGES 95 si règlement par chèques. En cas de règlement par Carte de Crédit vous devez régler le premier acompte par téléphone avant le **15/03/2026**. (Bien entendu vous devez être à jour de votre cotisation à Proges 95 pour vous inscrire.)

Votre voyage sera organisé par notre partenaire voyageur **LEFORT évasion** avec départ et retour en Autocar du CSL à Presles. Nous avons optimisé un voyage très complet sur 5 jours avec un départ tôt J1 et retour J5 pas trop tard afin de rentrer chez vous pour dîner ! L'animation à bord du car reste de la compétence de Proges 95, c'est donc **vous !** Venez avec vos chansons, histoires, jeux etc....

Régime alimentaire : merci de nous indiquer le régime ou restrictions alimentaires auxquels vous pourriez être soumis et nous en informerons les restaurateurs.....

IMPORTANT Nom et Téléphone de la personne à prévenir en cas d'urgence :

Date et signature

Date de clôture des inscriptions au plus tard le 15 mars 2026 (Nombre de places limitées !)
www.proges95.fr